

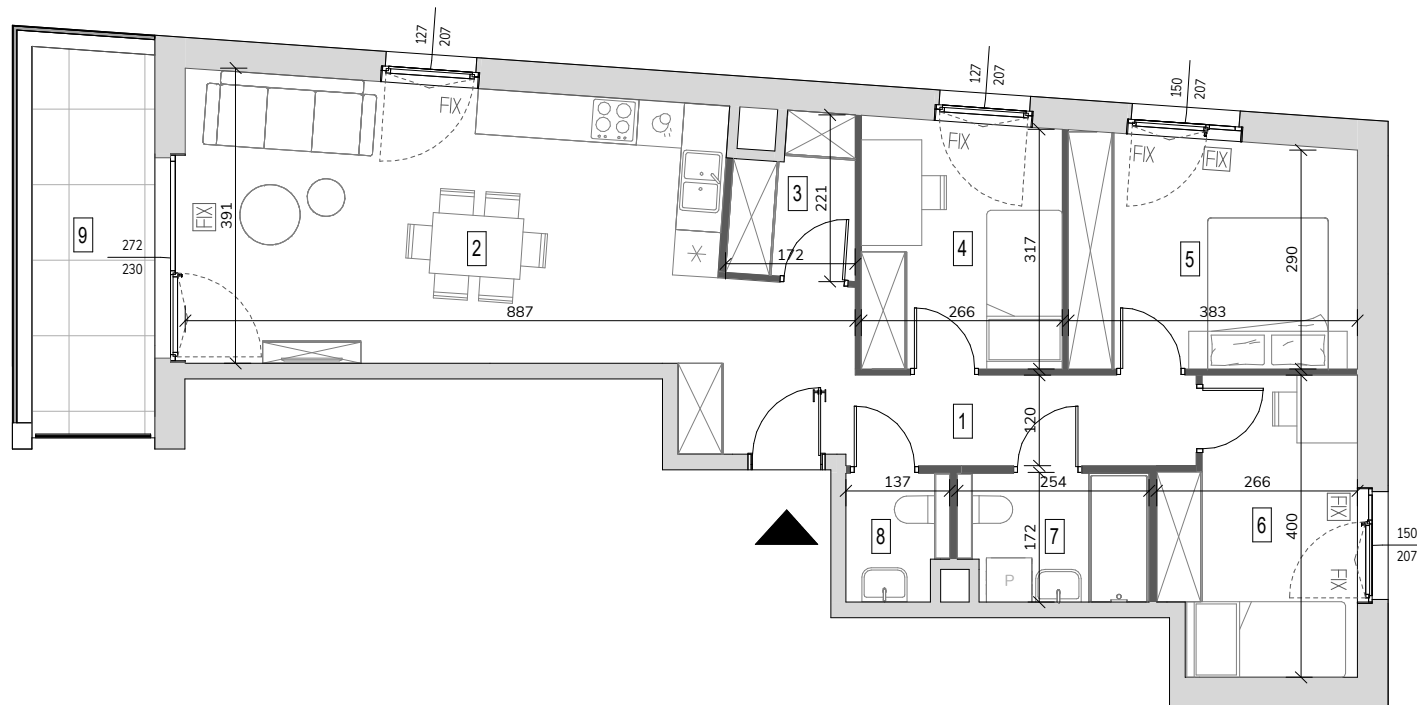
ORZECZOWA

A2/01

nr mieszkania

budynek	A
klatka schodowa	K1
piętro	2
liczba pokoi	4
powierzchnia	75.46 m ²

1	Hol	10.24 m ²
2	Salon z aneksem	25.95 m ²
3	Garderoba	3.15 m ²
4	Sypialnia	8.68 m ²
5	Sypialnia	11.60 m ²
6	Sypialnia	9.48 m ²
7	Łazienka	4.16 m ²
8	Wc	2.20 m ²
9	Balkon	10.31 m ²



ŚCIANY DZIAŁOWE NADAJĄCE SIĘ DO DEMONTAŻU

Powierzchnia użytkowa pomieszczeń obliczona jest wg normy PN-ISO 9836:2022-07 dla wymiarów budynku w stanie wykończonym, na poziomie podłogi, nie wliczając powierzchni pod ściankami działowymi, nie licząc listew przypodłogowych, progów itp. Podane wymiary stolarki zewnętrznej określają wielkość otworu w ścianie w stanie surowym. Powierzchnie pomieszczeń zostaną ponownie określone w dokumentacji powykonawczej na podstawie geodezyjnych pomiarów powykonawczych i w związku z tym mogą ulec nieznacznej zmianie. Wymiary pomieszczeń, lokalizacje przyborów sanitarnych, podłączeń pod urządzenia sanitarne, piony instalacyjne itp. podano zgodnie z projektem budowlanym. Mogą wystąpić niewielkie różnice wymiarów i usytuowania elementów powstałe w trakcie realizacji prac budowlanych. Przedstawione elementy wyposażenia i meblowania mają jedynie charakter poglądowy, stanowią propozycję aranżacji i nie są objęte ofertą sprzedaży lokalu mieszkalnego/usługowego. Pomiarów pod projekt aranżacji, zakup mebli, urządzeń i wyposażenia należy dokonać z natury, po odbiorze lokalu. Niedopuszczalna jest ingerencja w elementy nośne budynku, elewację budynku oraz ściany międzylokalowe.

